

◆麻生専門学校グループ presents

TGC KUMAMOTO 2024

by TOKYO GIRLS COLLECTION

弊社はパートナーとして協賛しています

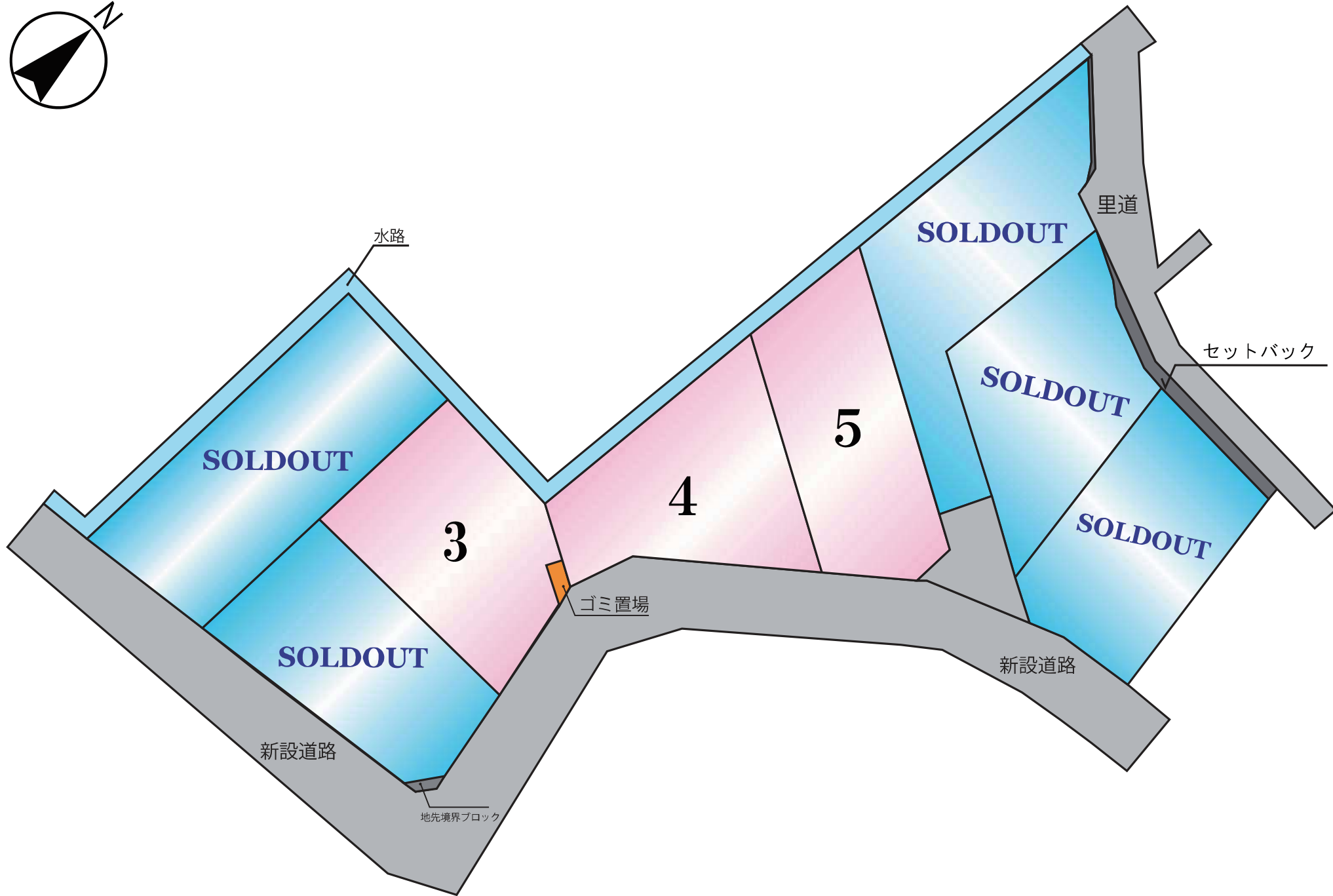
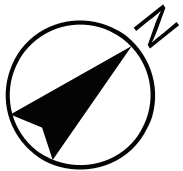
MRhill's 小山4丁目 全8区画

【人気の東区小山に建築条件なし誕生！】

所在地	熊本市東区小山4丁目8-4付近【ナビ検索】			水道加入金	一律 69,500円
区域区分	市街化調整区域			受益者負担金	m ² ×200円
用途地域	指定無し			仲介手数料	売買代金×3%+6万円×1.1(税)
接道	分譲地内道路 幅員約5m 北側里道 幅員約3m			電柱設置箇所	②④⑦⑧
交通	【バス】小山団地 徒歩4分			備考	※必要経費:仲介手数料、水道加入金、受益者負担金
建ぺい率	40%	容積率	80%	熊本県知事(1)第5535号	
地目	宅地	引渡時期	即時	株式会社 MR不動産 〒862-0951 熊本市中央区上水前寺1丁目1-31 ↑ホームページ分譲地情報検索♪Instagram→【mr_fudousan】	
上水	宅内	下水	宅内	TEL:096-284-1286 FAX:096-284-1285	
小学校	託麻東小	中学校	二岡中	☆MRhill'sシリーズは、弊社が土地の仕入れ→造成→マーケティング→ 価格設定→売買契約決済まで一貫してワンストップでコンサルティングを行ってます	
広告有効期	令和6年6月30日	取引形態	専任	売買物件募集中！スピーディーに売却致します。 査定無料！また、ほしい土地を買い付けに行きます。ご相談下さい。 当社から得た情報をもとに、当該物件の売主または関係者へ接触することを厳禁とします。 なお、接触を確認した場合、その内容次第で損害賠償請求等の法的手段を講じます。	

担当(前田) 携帯:080-2759-4383





☆MRhill's小山4丁目8区画☆価格表

区画	面積	坪数	坪単価	土地価格
ご成約ありがとうございます。				
ご成約ありがとうございました。				
3	201.18㎡	60.85坪	20.37万円	12,400,000円
4	200.54㎡	60.66坪	20.44万円	12,400,000円
5	201.09㎡	60.82坪	21.04万円	12,800,000円
ご成約ありがとうございます。				
ご成約ありがとうございます。				
ご成約ありがとうございます。				

株式会社MR不動産

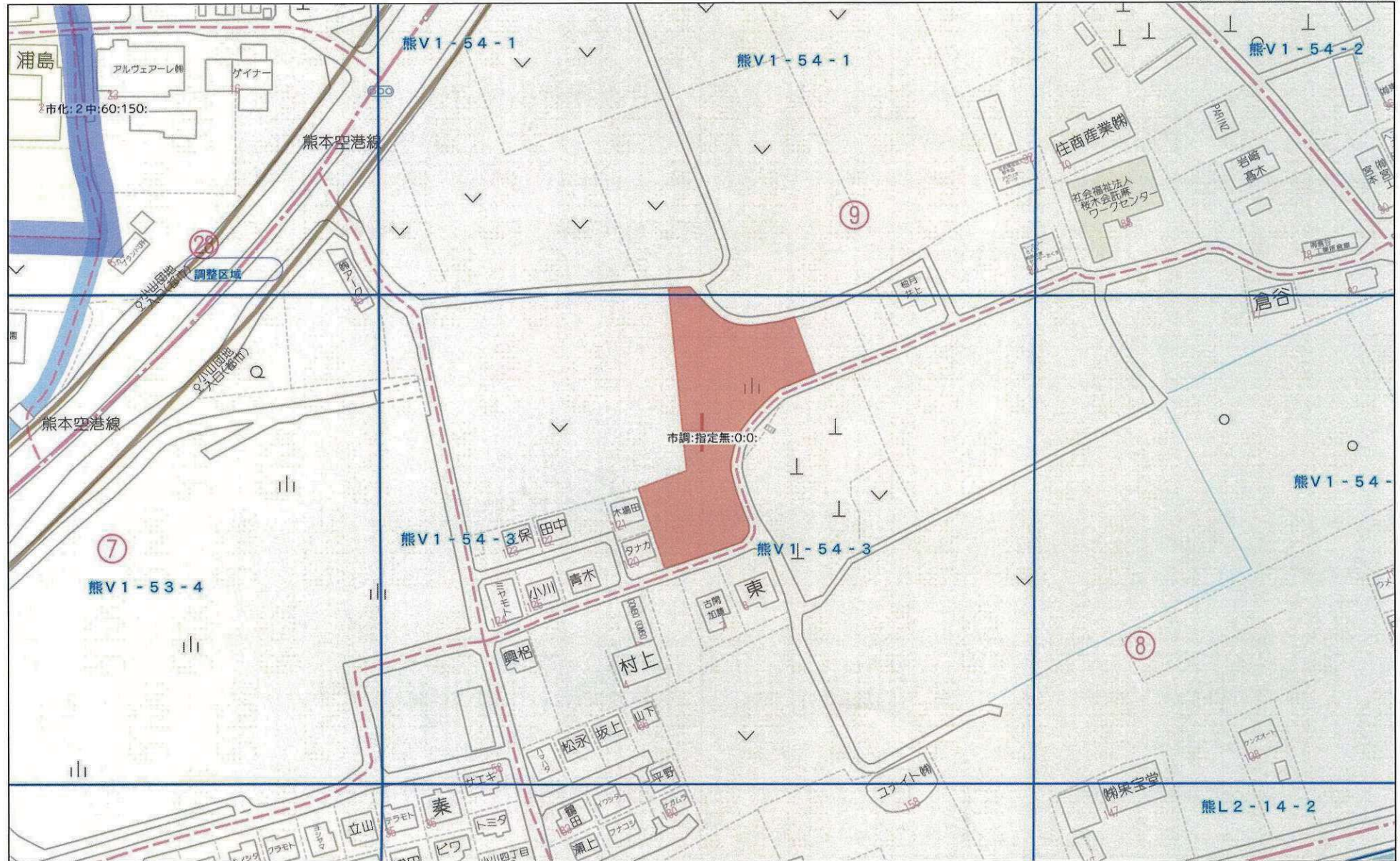
空き状況確認→

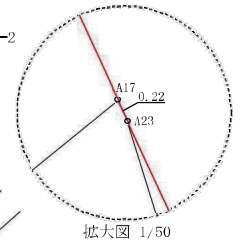
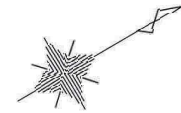
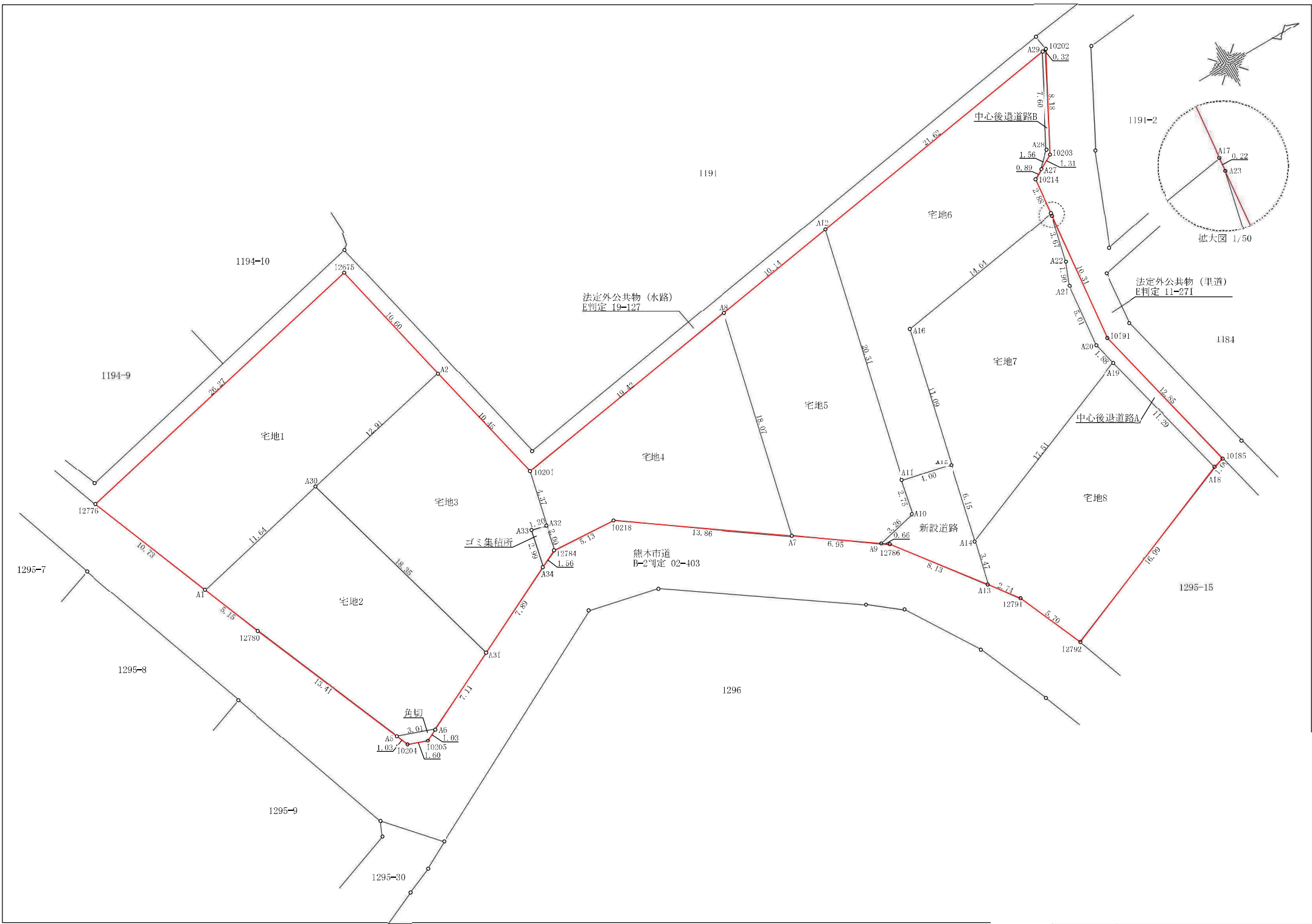
TEL：096 - 284 - 1286

買付発信→

FAX：096 - 284 - 1285

※完成前分譲地の場合は、記載㎡が若干誤差が生じる場合があります。実測清算なし





法定外公共物 (水路)
E判定 19-127

法定外公共物 (里道)
E判定 11-271

熊本市道
B-2判定 02-403

ゴミ集積所

角切

地 點1 宅地1			
測 點	Xn	Yn	(Xn+1 - Xn-1)Yn
A1	-19433.767	-18715.268	403314.023400
A1	-19429.736	-18705.319	-287482.047711
A30	-19418.398	-18707.966	-447382.298924
A2	-19405.892	-18710.901	-191075.721012
12675	-19408.186	-18721.229	523165.022855
	倍 面 積		538.981608
	地 積		269.4908040
			269.49
			m ²

地 點2 宅地2			
測 點	Xn	Yn	(Xn+1 - Xn-1)Yn
A30	-19418.398	-18707.966	305407.544950
A1	-19429.736	-18705.319	175542.230514
12780	-19427.804	-18700.550	-133465.822350
A5	-19422.599	-18688.188	-150028.773264
A6	-19419.776	-18687.140	-171697.442320
A31	-19413.411	-18690.305	-25755.240290
	倍 面 積		402.494240
	地 積		201.2471200
			201.24
			m ²

地 點3 宅地3			
測 點	Xn	Yn	(Xn+1 - Xn-1)Yn
A2	-19405.822	-18710.901	278885.979405
A30	-19418.398	-18707.966	141974.752974
A31	-19413.411	-18690.305	-225311.626775
A34	-19406.343	-18693.820	-1444914.492640
A33	-19405.659	-18696.735	-34626.335220
A32	-19404.491	-18696.461	-40499.534526
10201	-19403.493	-18700.716	24890.652996
	倍 面 積		402.379214
	地 積		201.1896070
			201.18
			m ²

地 點4 宅地4			
測 點	Xn	Yn	(Xn+1 - Xn-1)Yn
10201	-19403.493	-18700.716	377006.434560
A32	-19404.491	-18696.461	27203.350755
12781	-19404.918	-18691.514	-87135.129751
10218	-19399.830	-18691.219	-308248.977091
A7	-19388.459	-18686.289	-289618.793211
A8	-19384.331	-18703.885	281194.207090
	倍 面 積		401.092349
	地 積		200.5461745
			200.54
			m ²

地 點5 宅地5			
測 點	Xn	Yn	(Xn+1 - Xn-1)Yn
A8	-19384.331	-18703.885	264379.414475
A7	-19388.459	-18686.289	-29337.473730
A9	-19382.761	-18682.316	-165693.460604
A10	-19379.590	-18683.092	-709177.066508
A11	-19378.962	-18685.768	-98399.254288
A12	-19374.324	-18705.539	100430.038891
	倍 面 積		402.198236
	地 積		201.0991180
			201.09
			m ²

地 點6 宅地6			
測 點	Xn	Yn	(Xn+1 - Xn-1)Yn
A12	-19374.324	-18705.539	485820.258908
A11	-19378.962	-18685.768	13992.211392
A15	-19375.068	-18681.854	-120068.871804
A16	-19372.536	-18696.647	-306216.002213
A17	-19358.689	-18697.937	-264220.547747
10214	-19358.405	-18700.799	-19860.248538
A27	-19357.627	-18701.238	-35064.821250
A28	-19356.530	-18702.343	-86722.764491
A29	-19352.990	-18709.067	332909.138198
	倍 面 積		478.352455
	地 積		239.1762275
			239.17
			m ²

地 點7 宅地7			
測 點	Xn	Yn	(Xn+1 - Xn-1)Yn
A17	-19358.689	-18697.937	258498.979025
A16	-19372.536	-18695.647	306216.002213
A15	-19375.068	-18681.854	73562.270198
A14	-19376.473	-18678.867	-276017.617659
A19	-19360.291	-18685.558	-293979.884014
A20	-19360.740	-18687.387	-840.932415
A21	-19360.246	-18692.371	-22318.690974
A22	-19359.546	-18694.142	-28695.507970
A23	-19358.711	-18697.716	-16023.942612
	倍 面 積		400.675792
	地 積		200.3378960
			200.33
			m ²

地 點8 宅地8			
測 點	Xn	Yn	(Xn+1 - Xn-1)Yn
A19	-19360.291	-18685.558	352633.850576
A14	-19376.473	-18678.867	317036.409591
A13	-19377.264	-18675.193	-16397.082874
12791	-19375.595	-18673.322	-74002.375086
12792	-19373.301	-18668.100	-33513.791400
A18	-19357.601	-18674.593	-24256.454930
	倍 面 積		400.555897
	地 積		200.2779485
			200.27
			m ²

地 點 新設道路			
測 點	Xn	Yn	(Xn+1 - Xn-1)Yn
A13	-19377.264	-18675.493	-107365.409257
A14	-19376.473	-18678.867	-41018.791932
A15	-19375.068	-18684.854	46506.601606
A11	-19378.962	-18685.768	84497.042896
A10	-19379.590	-18683.092	70977.066508
A9	-19382.761	-18682.316	49171.855712
12786	-19382.222	-18681.940	-102694.624180
	倍 面 積		73.741353
	地 積		36.8706765
			36.87
			m ²

地 點 中心後遺留路A			
測 點	Xn	Yn	(Xn+1 - Xn-1)Yn
A23	-19358.711	-18697.716	-3421.682028
A22	-19359.546	-18694.142	28695.507970
A21	-19360.246	-18692.371	22218.690974
A20	-19360.740	-18687.387	840.932415
A19	-19360.291	-18685.558	-58853.966562
A18	-19357.601	-18674.593	-67676.725032
10185	-19356.667	-18674.979	39740.355312
10191	-19359.729	-18687.459	38197.166196
	倍 面 積		40.279245
	地 積		20.1396225
			20.13
			m ²

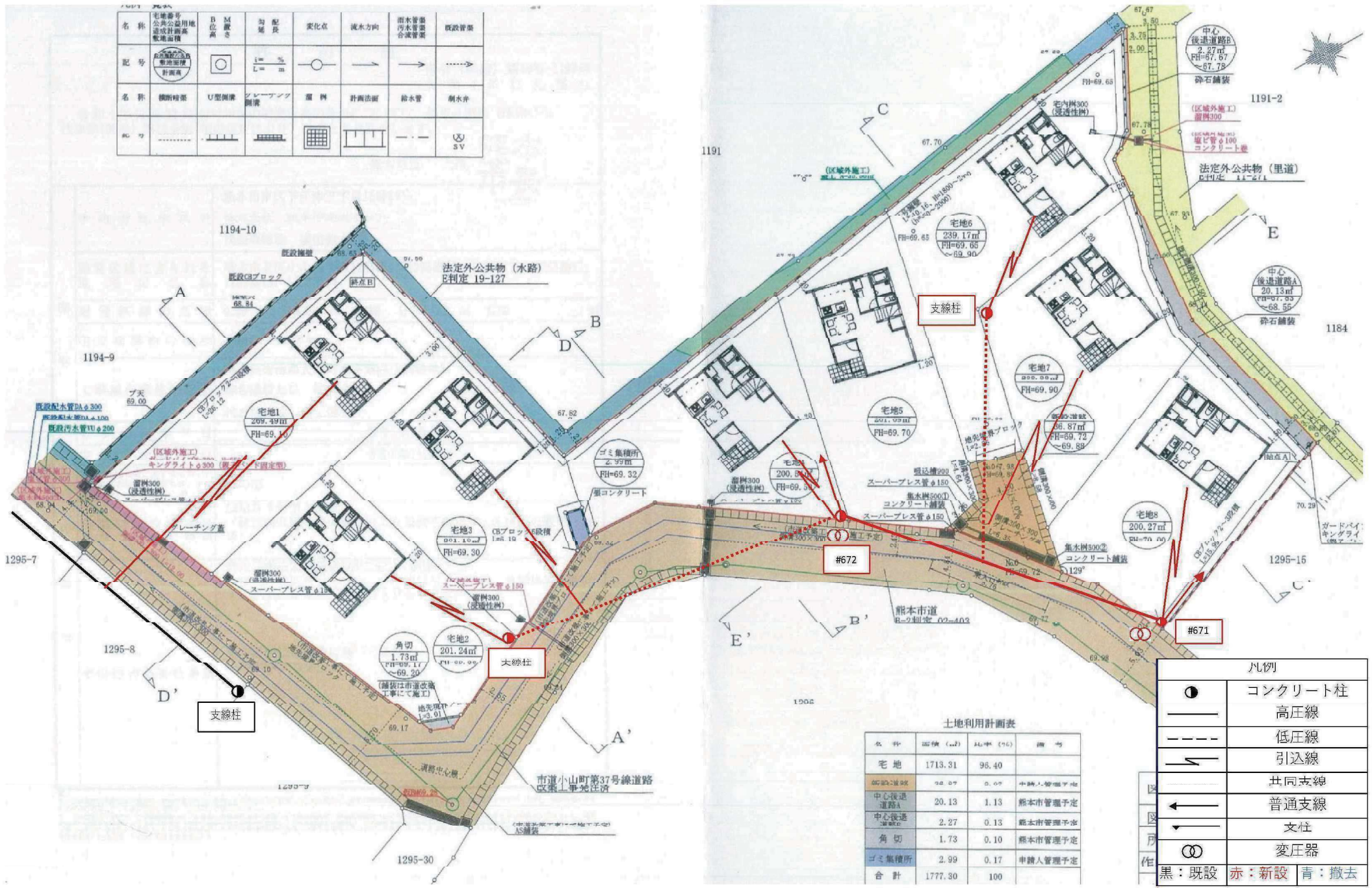
地 點 中心後遺留路B			
測 點	Xn	Yn	(Xn+1 - Xn-1)Yn
A29	-19352.990	-18709.067	72104.744218
A28	-19356.530	-18702.343	86622.764491
A27	-19357.627	-18701.238	-822.854472
10203	-19356.486	-18701.882	-92593.017782
10202	-19352.676	-18709.119	-65407.080024
	倍 面 積		4.556431
	地 積		2.2782155
			2.27
			m ²

地 點 角切			
測 點	Xn	Yn	(Xn+1 - Xn-1)Yn
A6	-19419.776	-18687.140	35505.566000
A5	-19422.599	-18688.188	45281.479524
10204	-19422.199	-18687.238	-35505.752200
10205	-19420.699	-18686.681	-15277.828063
	倍 面 積		3.465261
	地 積		1.7326305
			1.73
			m ²

地 點 子彙積所			
測 點	Xn	Yn	(Xn+1 - Xn-1)Yn
12784	-19404.948	-18694.514	-34622.239928
A32	-19404.491	-18696.461	13293.183771
A33	-19405.659	-18696.735	34626.333220
A34	-19406.343	-18693.820	-13291.306020
	倍 面 積		5.991043
	地 積		2.9955215
			2.99
			m ²

合 計 1777.30

名称	主線番号 公共計画用地 造成計画高さ 敷地面積	B位置 高さ	勾配 長さ	変換点	流水方向	雨水管種 汚水管種 合流管種	既設管渠
記号							
名称	横断形状	U型側溝	クレープ溝	溝深	計画法面	給水管	雨水弁
記号							



土地利用計画表

名称	面積 (㎡)	比率 (%)	備考
宅地	1713.31	95.40	
公共計画用地	0.07	0.07	中野市管理予定
中心後退道路A	20.13	1.13	熊本市管理予定
中心後退道路B	2.27	0.13	熊本市管理予定
角切	1.73	0.10	熊本市管理予定
ゴミ集積所	2.99	0.17	申請人管理予定
合計	1777.30	100	

凡例

	コンクリート柱
	高圧線
	低圧線
	引込線
	共同支線
	普通支線
	支柱
	変圧器
黒	既設
赤	新設
青	撤去